

AGROFORST

Ein Konzept für Gemeinschaftsgärten?

Noemi Stadler-Kaulich



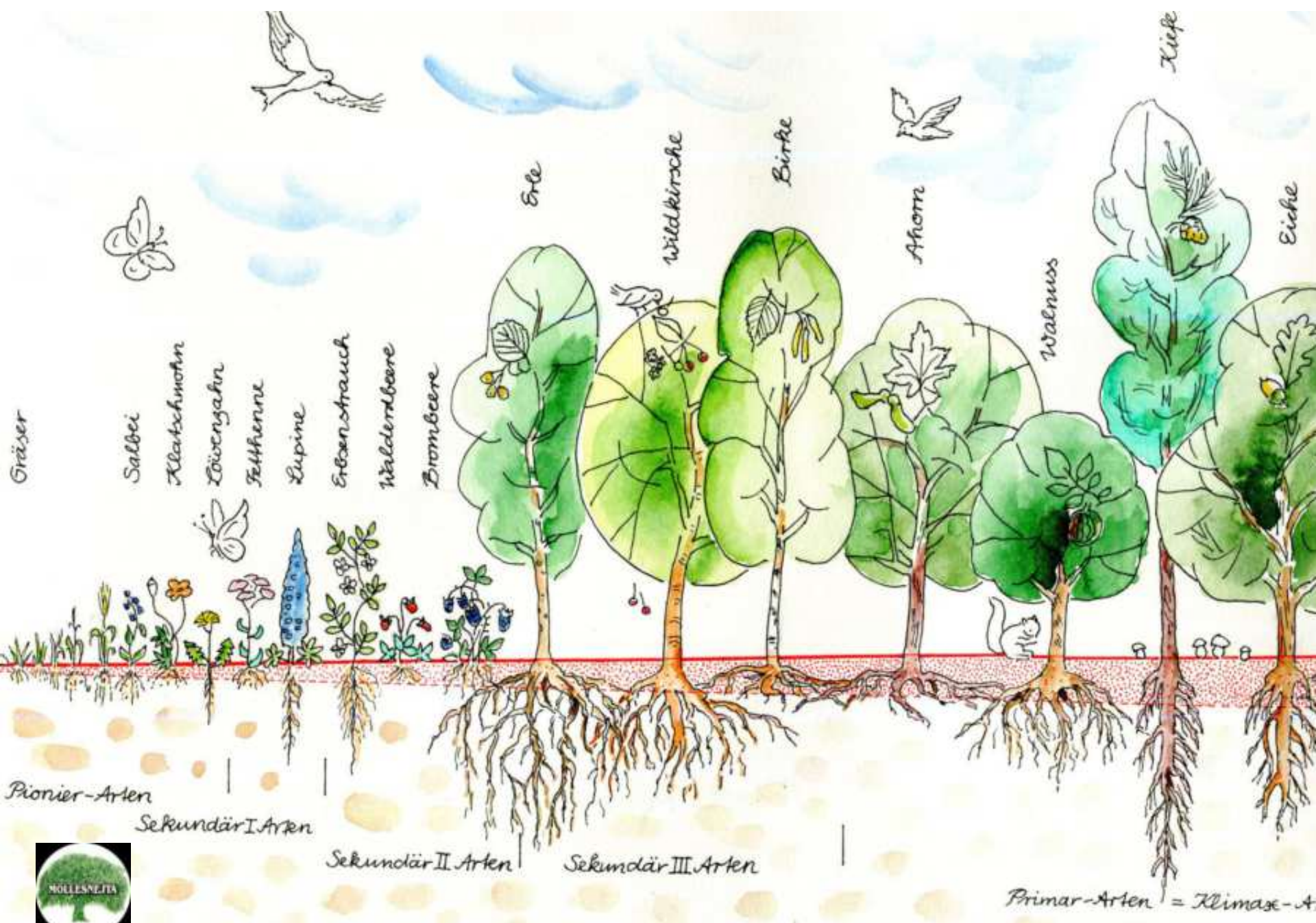
INHALT:

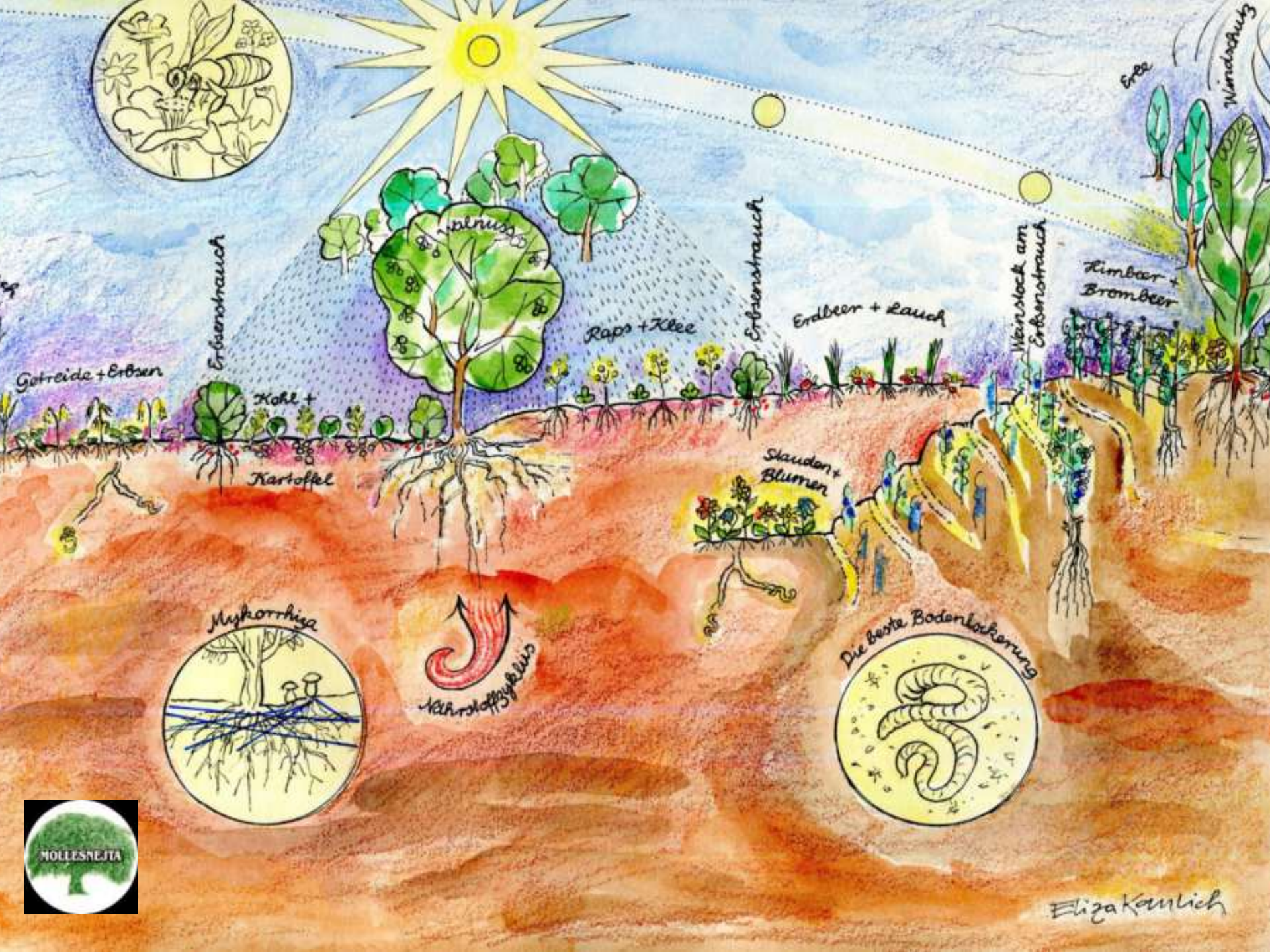


- . Prinzipien von Agroforst**
- . Möglichkeiten und Voraussetzungen für das Pflanzen von Bäumen und Sträuchern in Gemeinschaftsgärten**
- . Berücksichtigung unterschiedlicher Bodenverhältnisse**
- . Erläuterung von Pflege-Besonderheiten**
- . Kennenlernen des Agroforstkonzepts des Hamburger Gemeinschaftsgartens**

DER MARMORGARTEN







Windstauung
Bee

Getreide + Erbsen

Erbsenstrauch

Kohl +
Kartoffel

Apfelbaum

Raps + Klee

Erbsenstrauch

Erdbeer + Lauch

Weinstock am
Erbsenstrauch

Kimbeer +
Brombeer



Mykorrhiza



Kühnstaffel



Stauden +
Blumen



Die beste Bodenlockerung



Eliza Kamlíková





Kitzling frisst Schädling



Schutz

Eiche

Erdbeeren

Tomaten

Erdbeeren

Kartoffeln + Zwiebel

Reisich + Salat

Knöllchenbakterien



Wassersystem



Spirat

Rote Beete

Mangold

Kirsche

Erdbeeren

Mais + Bohnen + Kürbis

Stauden + Blumen

Haselstrauch
Stechpalme

Destruenten = Zersetzer



Eliza Kowalski





**Dynamischer Agroforst
Implementierung Jan. 2020
Foto von Januar 2023**



Dynamische Agroforstwirtschaft

= hohe Artenvielfalt + hohe Vegetationsdichte

1. Synergien auf der Wurzelebene
2. Gleichgewicht zwischen Schädlingen und Nützlingen
3. Große Menge von ober- und unterirdischer Biomasse = Wurzeln und Rückschnitt von Begleitarten
4. -> Bodenaufbau mit hohem Humusanteil
5. Humus ist Nährstoff- und Wasserspeicher
6. Humus ist der Lebensraum für eine Vielzahl von Bodenorganismen
7. -> hohe Bodenfruchtbarkeit



Easy Agroforst



FRAGEN?

Zum Beispiel:

Der Unterschied zwischen
Dynamischen Agroforst <-> Easy Agroforst

Der Beitrag von Bäumen für
Bodenfruchtbarkeit
Bodenwasserhaltefähigkeit
Klimaschutz

Weitere???



3 m →

3m

Bor- retsch	Spinat	Lupine	Lauch	Erd-Beere	Borre- Tsch	Salat	Ringel- blume	Lupine
Ringel- blume	Besen- ginster 2m	Knob- lauch	Man-gold	Erd-Beere	Ringel- blume	Wald Erd- beere	Stachel- beere 1 m	Salat
Lupine	Lauch	Wald Erd- beere	Melisse	Spinat	Erd-Beere	Lupine	Knob- lauch	Erd-Beere
Lauch	Erd-Beere	Salat	Kapuziner kresse	Kapuziner kresse	Kapuziner kresse	Lauch	Melisse	Salat
Erd-Beere	Erd-Beere	Ringel- blume	Kapuziner kresse	Apfel 3 m	Kapuziner kresse	Erd-Beere	Erd-Beere	Ringel- blume
Knob- lauch	Spinat	Erd-Beere	Kapuziner kresse	Kapuziner kresse	Kapuziner kresse	Melisse	Man-gold	Lupine
Lupine	Ringel Blume	Busch Bohne	Lauch	Erd-Beere	Salat	Busch Bohne	Wald Erd- beere	Kopf Salat
Ringel Blume	Johan- beere 1 m	Wald Erd- beere	Erd-Beere	Melisse	Ringel- blume	Him- beere 1m	Him- beere 1m	Him- beere 1m
Salat	Kopf Salat	Lupine	Knob lauch	Spinat	Erd-Beere	Salat	Salat	Erd-Beere

Bsp. für die Artenauswahl für die Bepflanzung einer Baumscheibe auf 3 x 3 Meter (9 qm)



Gefährdete Pflanzen in Mittel-Europa (BUND)

- Löwenzahn
 - 400 Subarten, besonderes Kennzeichen ist der hohle Stiel
 - Blüht von April bis Juni
 - Ist eine wertvolle Insektenweide mit Pollen und Nektar
 - Alle Pflanzenteile sind eßbar!
 - Die Bitterstoffe = sekundäre Pflanzeninhaltsstoffe gut für die Gesundheit
 - Wirkungen: harntreibend, bei Verdauungsbeschwerden aller Art
 - Alle Bodenarten, Anzeiger für Stickstoff im Boden und Bodenverdichtung
- Bodensee-Vergissmeinnicht
 - Niedriger Bodendecker, verbreitet sich über Wurzelausläufer
 - Blüht im April und Mai
 - Ist winterfest
 - Ist eine sehr gute Insektenweide für Bienen, Hummeln und Vespen
 - Sandböden
- Sanddorn
 - Immergrüner Strauchbaum, neun weibliche Pflanzen auf eine männliche Pflanze
 - Stickstofffixierung über Frankia-Bakterien -> Erhöhung der Bodenfruchtbarkeit
 - Liebt lockere, sandige nährstoffarme Böden, in denen er Humus aufbaut!
 - Gut geeignet für Hecken – bietet Vögeln einen ungestörten Brutraum
 - Tiefwurzler aber Achtung: Wurzelbrut möglich
 - Sehr trockenresistent und frosthart





Weinrebe unter Walnuss



**Dynamischer/
Syntroper
Permakultur-
Garten
The Shift
von
Ramon Grendene
Nähe Zürich**



**Apfelkultur
von Don
Benjamin
auf
3.000 m.
Höhe am
steilen
Tunari-
Hang in
Bolivien**



**Kirsche mit
unmittelbar
daneben der
Selbstaussaat
eines Ahorns**

**-> Natürliche
Kombination
von
Obstgehölz
mit
Begleitbaum**





Weide mit Schnitt als Kopfbaum





Unterschied zwischen Fragmentiertem Zweigholz (nach Laubfall geschnitten & nicht dicker als 7 cm im Durchmesser) und Holzhackschnitzeln (vom Stamm):

- Ein günstiges N:C-Verhältnis

→ nährt sowohl Bodenbakterien als auch Bodenpilze (unter der Rinde werden Nährstoffe und Hormone für die Knospenbildung im nächsten Frühjahr gespeichert

→ - diese erhöhen die wachstumsfördernden Stoffe im Boden.

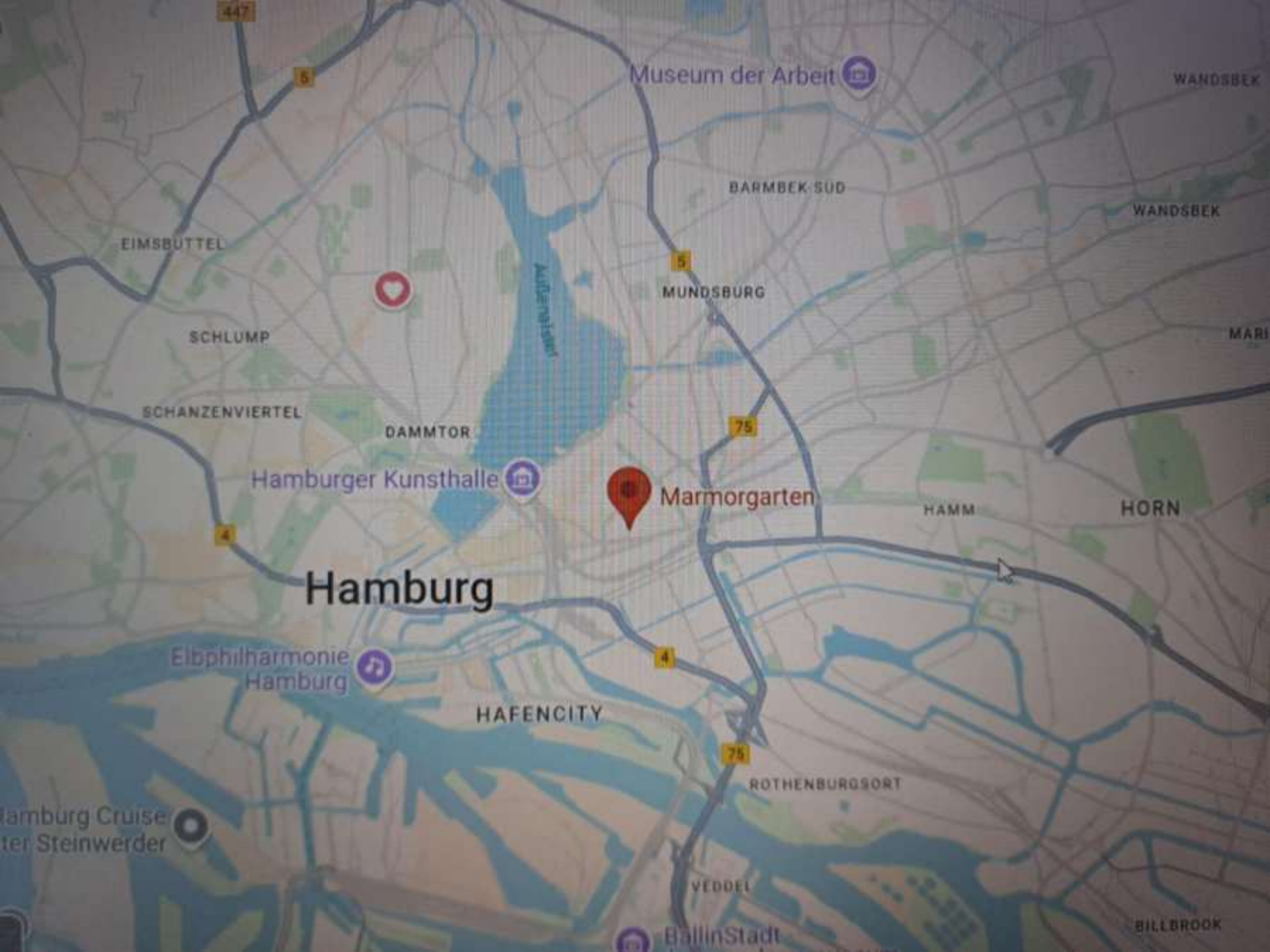




Bonusfaktor **Fragmentiertes Zweigholz**

- Einsparung von Bewässerungswasser
- Verbesserung der Bodenfruchtbarkeit
- Förderung des Humusaufbaus im Boden
- Verhindert das Aufkommen von unerwünschten Beikräutern
- Günstiges Bodenklima
- Neutralisierung des Boden-pH
- Förderung der Bodenorganismen





Museum der Arbeit

WANDSBEK

BARMBEK-SÜD

WANDSBEK

EIMSBÜTTEL

MUNDSBURG

SCHLUMP

MARI

SCHANZENVIERTEL

DAMMTOR

75

Hamburger Kunsthalle

Marmorgarten

HAMM

HORN

Hamburg

Elbphilharmonie
Hamburg

HAFENCITY

4

75

ROTHENBURGSORT

Hamburg Cruise
Steinwerder

VEDDEL

BallinStadt

BILLBROOK



Unbenannte Karte

Erstelle bitte eine Beschreibung für deine Karte.

Legende

Google Earth

20 m

Das Gelände MARMORGARTEN im Juli 2013



Das Gelände MARMORGARTEN im Juni 2015



Das Gelände MARMORGARTEN im Juni 2019



Das Gelände MARMORGARTEN im April Juni 2021



Marmorgarten – Hamburg Zentrum





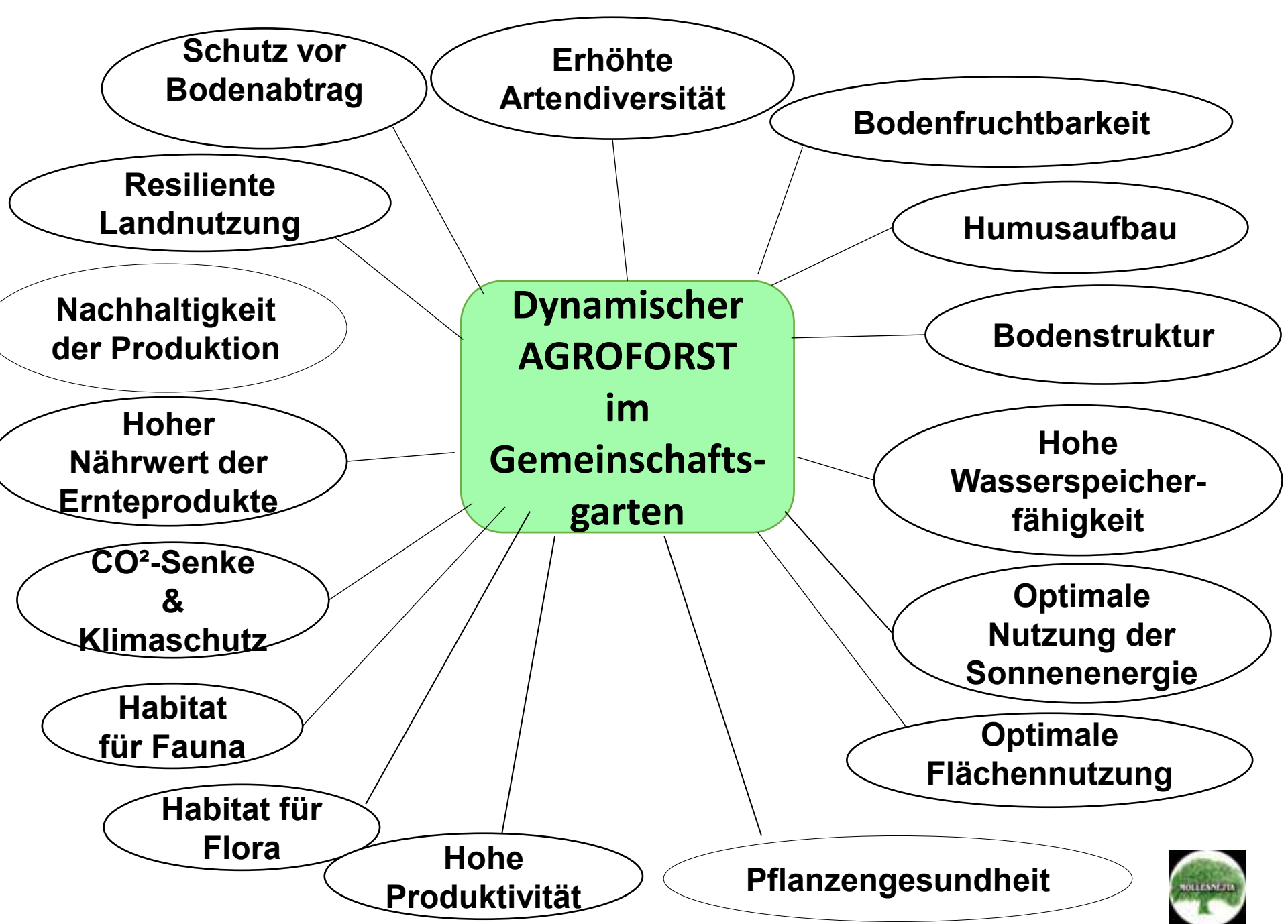
Marmorgarten im Oktober 2024



Pflanzenauswahl für den Marmorgarten:

- Himbeere
- Johannisbeere schwarz & rot
- Maibeere
- Honigbeere
- Aronia - Apfelbeere
- Blaubeeren
- Heidelbeeren
- Ölweide
- Taglilien
- Funkien
- Ewiger Kohl
- Knollige Sauerklee *Oxalis tuberosa* (Oca)
- Rosmarin
- Thymian
- Salbei
- Lavendel
- unterschiedliche Minzsorten
- Maulbeerbaum
- Feige
- Niedrigstamm Apfel
- Zwergpfirsich
- Korkenzieher-Haselnuss







Noemi Stadler-Kaulich

Dynamischer Agroforst

Fruchtbarer Boden,
gesunde Umwelt, reiche Ernte

2023

**Handbuch
AGROFORSTWIRTSCHAFT
von easy bis dynamisch**

**bereits übersetzt in
Spanisch & Französisch & Englisch**

DYNAMISCHER AGROFORST

**VON DER NATUR
LERNEN**

&

**MIT DER NATUR
ARBEITEN**



MOLLESNEJTA

Institut für

www.mollesnejta.org

ANDINE AGROFORSTWIRTSCHAFT

Email: nstadlerkaulich@gmail.com