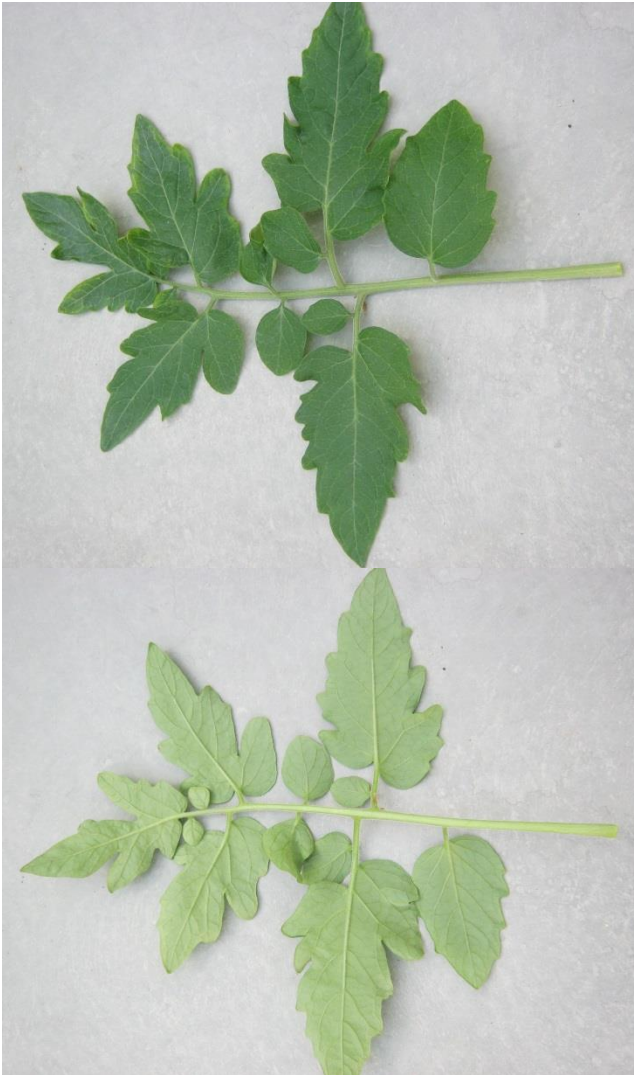


Tomatenpflanzen mit ... Optimaler Ernährung



Habitus

Blattoberseite:
Sattgrün

Blattunterseite:
Hellgrün auf der
ganzen Fläche

Ganze Pflanze zeigt
starken Wuchs und
sattgrüne Farbe, der
Stängel ist kräftig

Tomatenpflanzen mit ... Phosphor-Mangel

Symptome

Blattoberseite:
Blau-grün verfärbt

Blattunterseite:
Violette Flecken mit
hellgrünen Adern,
Blattverfärbungen
zuerst an den älteren
Blättern am unteren
Teil der Pflanze

Ganze Pflanze zeigt
geringeren Wuchs und
blaugrüne Farbe



Tomatenpflanzen mit ... Stickstoff-Mangel

Symptome



Blattoberseite:
Gelbgrün- gelb

Blattunterseite:
wie Oberseite
Blattverfärbungen
zuerst an den älteren
Blättern am unteren
Teil der Pflanze

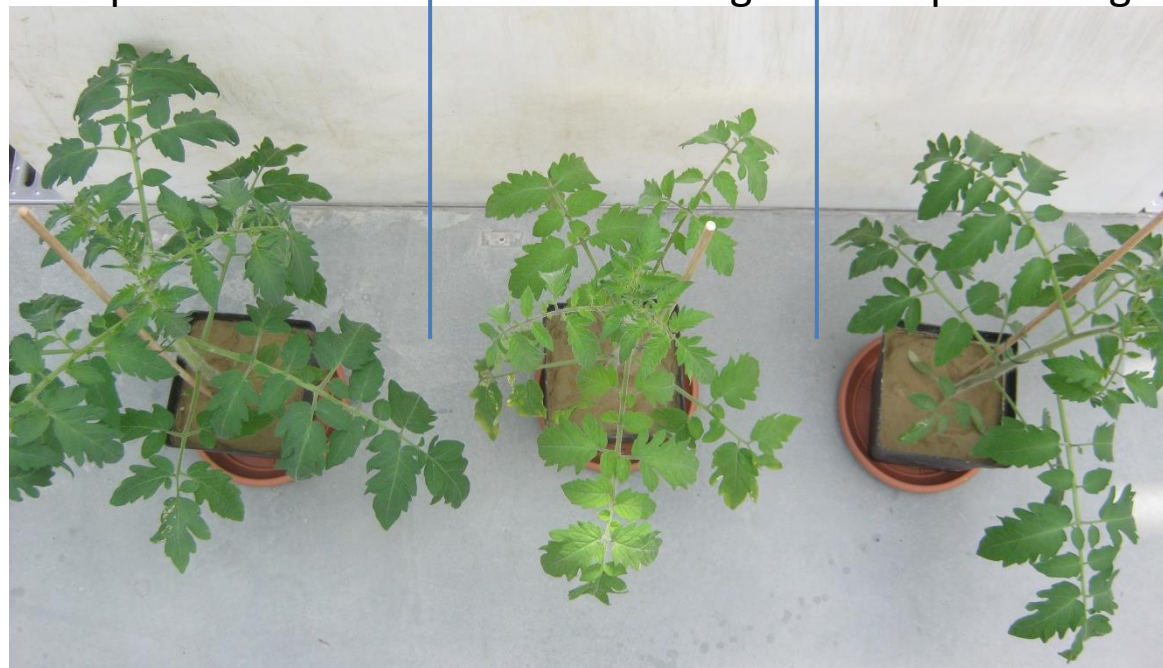
Ganze Pflanze zeigt
geringeren Wuchs und
gelbgrüne bis gelbe
Farbe, die Blätter sind
klein und stehen starr
ab, der Stängel ist dünn



Optimal ernährt

Stickstoffmangel

Phosphormangel



Tomatenpflanzen mit oder ohne Mangelernährung



Leibniz-Institut für
Gemüse- und Zierpflanzenbau
Großbeeren
Verfasserin: Anja Müller